

Hess Handelslehranstalt
Wilh. Siedersleben
Diplomhandelslehrer und gerichtl.
beeidigter Bücherrevisor.
DARMSTADT

Gesetzliche

Weißerprüfungen für Handwerker.

Die Gesuche um Zulassung zur diesjährigen
Meisterprüfung (§ 133 der Gewerbeordnung) sind
mit den erforderlichen Unterlagen bis spätestens am
15. Juni d. J. an den unterzeichneten Vorsitzenden
einzureichen. Die Prüfungsgebühr von 35 Mark
ist an die Handwerkskammer in Darmstadt einzu-
senden und die Quittung dem Gesuche beizulegen.
Siegen, am 15. Januar 1914.

Die Meisterprüfungs-Kommission
für die Provinz Oberhessen.
Traber, Vorsitzender.

1308 D

Städt. subv. ant. Staats-
aufseht stehende

Höhere

Handelssehule Landau (Pfalz).

I. Handelsrealschule für Schüler v. 11-20 Jahren.
II. Halbjähr. Handelskurse zur Kaufm. Ausbild.
für junge Leute von 14-20 Jahren.

Schul- u. Pensionar-Kasse in impeccable Neubauten.
Gewinnhafte Beaufsichtigung; anerkt. gute Verpfleg.
Anschluß Prosp. versend. **Direktor A. Harr.**

Neuaufnahme

29. April 1914.

Giessener Paedagogium

Individuelle und schnellste Vorbereitung auf
alle Schulprüfungen, besonders

Einjährigen- u. Abiturienten-Examen.

Aufnahme von Knaben und Mädchen jederzeit.
— Arbeitsstunden unter strenger Aufsicht. — Beste Erfolge. Ostern 1913 bestanden
von 17 Kandidaten 16 die Prüfungen, teilweise
mit bedeutendem Zeitgewinn. Frequenz
im Schuljahr 1913/14: 67 Schüler. Näheres durch
Direktor Brackemann, Bleichstr. 6.

Beginn des neuen Schuljahres: 15. April 1914.

2786

Pädagogium

Kirchheim-Teck (Württ.)

18jähr. Jubiläum 1912.
Schüler von 12 bis 29 Jahren.
Erfolg verbürgt!

Einziges Preis- u. Schriftliche Beaufsichtigung. — Prospekte frei.
Viele Referenzen.

Für Schulklassen,
Einjähriges.

Auch f. Zurückgebliebenen
und Schwächeren.
Prücht. Gebäude. — Park.
Vorzügliche Verpflegung.
— Herrliches Klima.
Direktor **Aelmer.**

3519a

Michelstadt
im Odenwald.

Pensionat für la- und Ausländerinnen,
verbunden mit Töchterschule.
Haut. Schulpl. Kinder von 6 Jahren an.
Wissenschaftl. Fortbild. u. gründl. Ausbild.
in all. Zweig. d. Deutsch. für der Schule entspr. Mädchen.
L. Ref. Prof. d. die Vorsteherin. **C. Amersbach u. A. Philipp.**
(3191 D)

Hyllhäuser-Technikum
Frankenhausen

Ing.-u. Werkm.-Abt. Gr. Masch.-Lab.
Hoch- und Tiefbau

**Städtische Polytechnische
Lehranstalt Friedberg** bel Frankfurt a. M.

zur vollst. akademischen Ausbildung als Ingenieur
und Architekt mit besonderer Berücksichtigung
der technisch-kaufmännischen Seite. (2811 D)

Vorlesungsverzeichnisse und Studienbedingungen durch das Sekretariat

Realschule Miltenberg a. M.

(Schülerheim) mit Handelsabteilung.
Ertelt **Einjährigensegnis.**
Übergangsklassen für Gymn. — Schularzt. (2979 hv)

Abitur 15. April

— Internat — Einj.

nd alle Schulprüfungen

**Straßburg. Höhere
Bildungs-Anstalt**

(Institut Bartholdy)
Straßburg i. E.

1. 12-1912: 5 Abtl., 11 Prin.
19 Sec.-Einj., 3 Lehrerinnen.
Direktor **Raff.** (2979 hv)

Privatunterricht

und Nachhilfe in Griechisch,
Lateinisch, Deutsch und Ge-
schichte für alle Klassen, Eng-
lisch und Französisch für
Unter- u. Mittelstufe. Priv.
Vorber. f. alle Schulklassen
u. -Examina, speziell f. Matur-
um u. Ergänzungsprüf. (2953)
Dr. Roese Oberlehrer i. P.
Goethestr. 34.

Herzogl. Baugewerkschule Holzminden.

Eröffnet **Hochbau** Verpflegungs- **Tiefbau** Direktor
1831 **Hasstall** C. Baermann
Sommerunterricht 2. April. Ref.-prüfung. Winterunterricht 13. Oktober.
Die Herzogl. Baugewerkschule ist in d. Kgl. Preuss. Schulen gleichgestellt.

Wochenbett-

ANNEHMUNG DER WOHNBET-
lager :: Ver-
sandstoffe, Irrigatoren nebst Ersatz-
teilen, Milchpumpen, Brusthütchen,
Lutbinden usw., fern. Damenbinden u.
-Strümpf etc. kauft man gut u. bill. in der

Medicinal-Drogerie zum Kreuzplatz :: Kreuzplatz 9

Für Damenbedarfsartikel nur Damenbedienung

Modes Fr. Sievers Modes
Kreuzplatz 2

zeigt den

Eingang d. Frühjahrsmodelle

sowie sämtlicher Neuheiten der Saison

ergebenst an.

3854

Kinderwagen

Klapp-Wagen

in grosser Auswahl eingetroffen.

Telephon 597 **Chr. Spies, Neustadt 8** Telephon 597

Lager von über 300 Stück

Als sehr preiswert empfehlen wir Kupons unserer so sehr beliebten

Hemdentuche

Kupon von 5 Mtr. 10 Mtr. 15 Mtr. 20 Mtr.
Spezialmarke 20: Mk. 2.— 3.90 5.75 7.60
Spezialmarke 30: Mk. 2.25 4.40 6.50 8.60

Prima Elsässer Fabrikate:

Marke 0 Mk. 2.95 5.— 7.40 9.80
Marke 1 2.75 5.40 8.— 10.50
Marke 2 2.90 5.70 8.40 11.—
Marke 3 3.— 5.90 8.60 11.40
Marke 4 3.25 6.25 9.20 12.—
Marke 5 3.50 6.75 10.— 13.25

C. Röhr & Co.

Bei Barzahlung Marken der Rabatt-Spar-Vereinigung

3472a

**Gas- und Kohlenherde
Kandherde
Kesselofen
Kupferkessel**

zu Vorzugspreisen bei

Emil Pistor Nachf. - Giessen

Extra-Versand-Abteilung
Sonntags 11-3 Uhr geöffnet

**Größtes
Oberhessisches
Möbelversandhaus**
J. Jtmann
Giessen, Bahnhofstraße 13
Auf Kredit
eventl. ohne Anzahlung
Möbel
Herren-Garderobe
Damen- Garderobe
Kinder- und Sportwagen
Teppiche :: Gardinen
Portieren
Wöchentliche Abzahlung
schon von 1 Mk. an

Strenge Diskretion
Prachtkataloge gratis

Jeder Käufer bestimmt die Abzahlung.

Echte Langenburger Wibeke

in Kartons à 20, 50 und 100 Fla.
sole bei 1 Pfund RM. 2.50 per Pfund
sole bei weniger RM. 3.— per Pfund

Carl Schwaab, Hott., Seitersweg 23

Meine bewährt, gut u. bill. Weiss- u. Rotweine
bringe ich zum bevorstehend. Weinprobe Selbst
Feste in empfehl. Erinnerung **Ludwigs-
platz.**

**Dr. Klebs
Yoghurt**

Präparate — von Ärzten selbst
gebraucht u. verordnet — wie u.
folgendes Zeugnis beweist:
„Bitte um baldige Zusen-
dung von 10 Schachtel Joghurt-
Tabletten (Dr. Klebs), welche
ich und meine Familie seit
ein. Jahre mit dem aus-
gezeichnetsten Er-
folge benutzen.“ (2928) u.
T. den 8. Juni 1913.
S. v. B., K. K. Oberbezirksarzt.

In Giessen bei: Adler-Drogerie Otto Schaaf und Central-
Drogerie Emil Kern; wo nicht, auch direkt portofrei. Proben
und Prospekte kostenlos
von Bakteriell. Laboratorium v. Dr. Ernst Klebs,
München 33.

Restaurant Karlsruhe

bringt seine Lokaltäten

in empfehlende Erinnerung

**Seit 25 Jahren gelten meine
Kognak-Marken**

in 7 Preislagen

als die feinste und besteste Ware
Einmal versucht, steter Kunde!

Gotthilf Röhrle, Giessen
Tel. 244

Schnupfen

CRÈME DÉHNÉ DAS APOTHEKEN
BESTE 50 / in

„CIS“
anerkannt bestes
selbsttätiges unschädliches
Waschmittel
CAEMISCHE INDUSTRIE GERMERSHEIM

**Gießener
Pferde-Lose**
à Mt. 1 (Ziehung
26. März)
sind in allen bekannten Lotte-
Geisbütteln haben. General-
Vertrieb **Buehacker**,
Neuen Wäse 11, Talsiedl.
11 Lose für 10 M. so immer
Portat. Alle Posten u. Lose
25 M. circa. Radn. teurer.
(2954)

Fabrikniederlage: Ludwig Lüll, Giessen, Grosser Steinweg 9.
General-Vertretung: Arnold Isenberg, Allendorf a. Lunda.

Röhrls Biergrosshandlung
ist das modernst' eingerichtete Geschäft am Platze.

Röhrls Biergrosshandlung
Die Reinigung der Flaschen und das Abfüllwesen entspricht technisch und hygienisch den höchsten Anforderungen.

Röhrls Biergrosshandlung
führt nur die feinsten Marken erstklassiger Brauereien, die

Röhrls Biergrosshandlung
in Stand setzen, ein abgelagert-, haltbares und äusserst bekömmliches Getränk zu bringen.

Röhrls Biergrosshandlung
Die Fuhrwerke gehen täglich nach allen Stadtteilen u. sichern prompteste Bedienung.

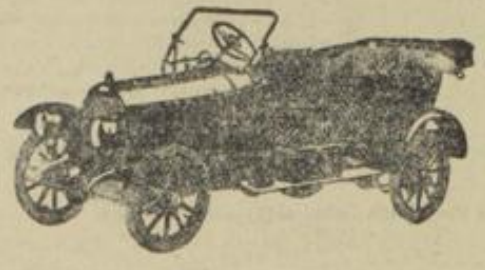
Röhrls Flaschenbiere
werden mit Recht das Bier der Familie genannt

Röhrls Flaschenbiere
sollten daher auf keinem Tische fehlen, sie bringen Freude und wirklichen Genuss. 10%

Röhrls Biergrosshandlg.
Marburger Str. 7 Tel. 344

Shampooieren
(Kopfwaschen)
mit dem neuesten elektrischen **Warmluft-**
Trockenapparat empfiehlt sich
Hermann Plank u. we.
Spezial: Damen - Friseur
und Haar-Weichheit
Kaplanstraße 2

OPEL



Der neue 5/14 PS **OPEL-VIERSITZER** ist unstrittig das beste **KLEIN-AUTO**

der Saison 1914. — Puppchen ging schon 1913 bei der vom Königl. Ung. Automobilklub auf der 2178 Km. langen Strecke Budapest—Fiume—Agram—Tatra—Lomnitz—Budapest veranstalteten Zuverlässigkeitfahrt als erster Sieger hervor.

Prospekt mit ausführlicher Beschreibung postfrei und unverbindlich durch **Wilh. Hamel, Bleichstrasse 7. Telephon 246.**

Möbel-Haus
A. Grünebaum
35 Bahnhofstrasse 35



Grosse Auswahl in **modernen bürgerlichen Wohnungs-Einrichtungen** in guten Qualitäten zu billigsten Preisen.

Für Brautleute
ist es sehr zu empfehlen, mein reichhaltiges Lager vor Einkauf ohne Kaufzwang zu besichtigen.
Langjährige Garantie. Franko-Lieferung.
Eigene Werkstätte

Fausting-Lanolin-Seife
Der Haut zuträglichste, wohlfeile Toiletteseife. Stück 20 Pfennig, 3 Stück 95 Pfennig. Angefertigt vom langjährigen Fabrikanten der Pfingstseife C. Naumann, Offenbach a. M.

Auch für solche
verdorrene und empfindliche Füße mit stark ausgeprägten sogenannten Frostballen gibt es einen fertigen **Dr. Diehl-Stiefel** **BALLENHEIL**

Naturgemässe Fussbekleidung mit allen hygienischen Vorzügen für gesunde und kranke Füße

Allein-Verkauf für Giessen und Umgebung:
L. Bernhardt Schuhmachermeister
Schulstraße 10 Telephon 435

Grosse Auswahl in **Konfirmanten-Stiefeln** mit und ohne Lackkappe von Mk. 5.75 an.
Alleinverkauft Dr. Diehl-, Hassia- u. Salvalor-Stiefel, M. 10.50, 12.50, 15.50

Zöpfe, Turban, Haar-Uhrketten, Toupe-Schellen und Perücken werden billigst angefertigt. Spezialität: seltenen Farben, sowie graue und weiße Haare. Zöpfe werden gefärbt. Damen-Kopfwaschen 1 Mk.

H. Tiehy
Seltersweg 43
Ecke der Goethestraße

Startoffeln. Alle Sorten von Speise- und Salatkartoffeln empfiehlt bill.
J. Weisel
Zonnenstraße 6 Teleph. 88

Gardinen
klein gemust. Tulle Roucaustoffe Dekorationen in grösst. Auswahl sowie Anhängen derselben zu billigsten Preisen
Carl Stückrath
Möbelfabrik Asterweg 47

Hochmoderne **Damen- und Kinderhüte** zu äusserst billigen Preisen

Hutformen versch. Formart. aus 3.25, 4.75
Hutformen aus Stroh: rosette v. 1.75 M. an
Schick garnierte Hüte 7.50, 9.25 M. u. höh. mit 5% Rabatt

Modellhüte in allen Preislagen von M. 16.— an

F. Mandler, Spezial-Putzsalon, Großer Steinweg 15 part.



Osterartikel
in Schokolade, Zucker, Waffeln, Biskuits und dergleichen empfiehlt in großer Auswahl **Ludw. Döl**
Konditorei, Schokoladen- und Backwarenfabrikation, Marktstr. 32. Teleph. 528.

Brennholz
der Rentner Mk. 1.15 frei Haus empfiehlt **J. Happel.**

Brennholzversteigerung.
Montag, den 30. März 1914 im k. k. n. ö. b. k. Forstversteigerungsamt Gleders aus Gleders, Schwangheim, Schärtsböden, Schwarzwald, Nibel u. c. Buchen Km.: Scheit 79; Knüppel 62; Reiterknüppel 5; Stöße 10; Reiter 88. Sonst Vaubholz Km.: Scheit 18; Knüppel 115; Reiterknüppel 49; Reiter 31. Nadelholz Km.: Scheit 77; Knüppel 24; Stöße 13; Reiterknüppel 29.
Zusammenkunft 9 Uhr vormittags im Bergwirtschaus zu Gleders. Ankunft erreichen die hochschönen Bauer und Oberheim, Gleders.

Jede Plättanstalt
braucht eine Plattenmaschine von der **Forster Wischerel-Maschinenfabrik Bomsch & Hammer**
72018, in Betrieb. Form L. 163. Offerte kostenlos.

Drucksachen aller Art liefert in jeder gewünschten Ausstattung stilrein u. preiswert die **Brühl'sche Univ.-Druckerei**